

MANUAL d'opération

Clé dynamométrique - Usage très intensif



Cher clients

Vous êtes maintenant le propriétaire d'une clé dynamométrique micromètre de qualité professionnelle de la série JET JSHD. Cet instrument de précision étalonné à +/- 4% de déclenchement. On peut utiliser cette clé en mode "desserrage", c'est-à-dire dans le sens contraire des aiguilles d'une montre en retirant l'embout puis en l'inversant de façon à ce qu'il dépasse du côté de l'échelle que l'on retrouve sur la tête de l'outil. L'usure et l'entretien judicieux vous offrira plusieurs années de fonctionnement parfait.

S.V.P. NOTEZ : LIRE ATTENTIVEMENT LE MODE D'EMPLOI POUR L'USURE DE VOTRE NOUVEL INSTRUMENT.

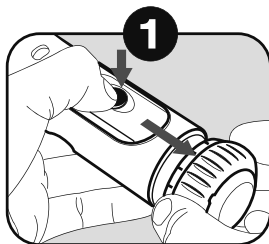
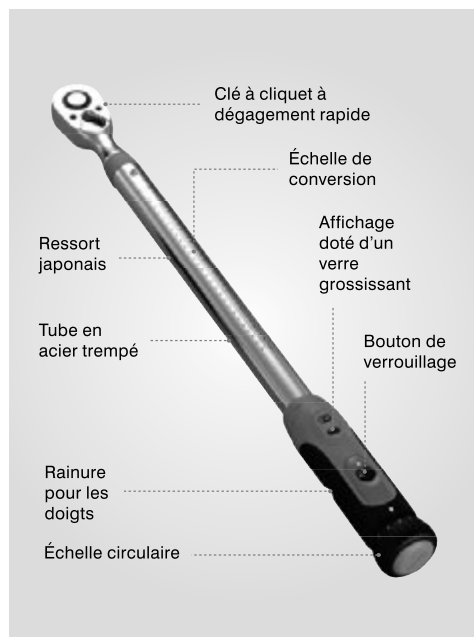
Sécurité

Lire le guide d'utilisation au complet avant de procéder. Garder le manuel pour référence dans le futur. Portez des lunettes de sécurité.



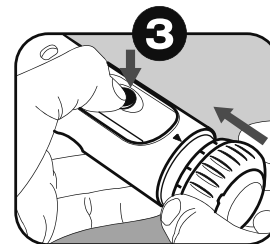
1. Il est nécessaire d'équilibrer périodiquement la clé afin de maintenir la précision de l'instrument.
2. Une clé mal équilibré peut causer la cassure aux pièces ou aux outils.
3. Ne pas excéder le couple de marche. Ceci peut causer une rupture à la clé ou à la pièce.
4. Ne pas utiliser la clé dynamométrique pour desserrer les fixations.
5. Aucune rallonge tricheurs est permit sur la poignée.
6. Ne pas fixer l'échelle au-dessus ou au-dessous de la limite.
7. Retourne la clé à son réglage la plus basse après l'usure.
8. Le mécanisme cliquet peut glisser ou briser lorsqu'il y a saleté, désadaptée, partie usagé ou la direction du levier n'est pas engagé proprement.

Ajustement pour le déclenchement de la clé dynamométrique



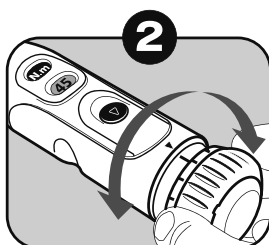
Appuyer sur le bouton de verrouillage tout en tirant sur le cadran.

Remarque : Une mauvaise manoeuvre peut endommager la fonction de verrouillage.



Appuyer simultanément sur le bouton de verrouillage et sur le cadran circulaire.

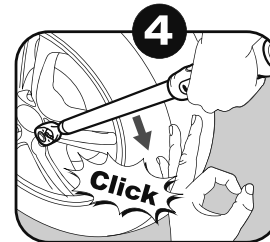
Remarque : L'échelle de conversion se trouve sur le tube (N.m & lb-pi)



Tourner le cadran pour faire afficher le chiffre correspondant au réglage.

Remarque : Ne jamais tourner le bouton de réglage au-dessus du réglage le plus bas sur l'échelle ou au-dessus du réglage le plus haut.

Placer le majeur dans la rainure de la poignée. Tirer lentement et uniformément jusqu'à ce que le cliquet se fasse entendre.



Remarque : Lorsque le couple est réglé à une valeur faible, le dégageement d'effectue doucement et n'est habituellement pas accompagné d'un "clic" audible. On doit se familiariser avec la sensation que procure le système de dégageement avant d'appliquer le couple pour éviter de trop serrer le mécanisme ou d'endommager l'instrument.

Entretien

1. Il y a lubrification permanente au mécanisme interne venant directement de la manufacture. Ne pas lubrifier le mécanisme interne.
2. Aucune immersion liquide, nettoyer la clé avec des matériaux secs seulement.
3. Stocker la clé dans l'étui de protection à son réglage le moins élevé afin de réduire la pression sur le ressort.
4. La précision de l'instrument doit être vérifiée deux fois par année avec les essais appropriés. Réduire les intervalles si la clé est constamment utilisée.