

Mode d'emploi



V8229001 (RB-9701) Ancrage de toiture



DESCRIPTION

Ce RB-9701 est un ancrage de toiture non-réutilisable, conçu d'équiper les pentes de la majorité de toits. Le RB-9701 consiste d'un ancrage d'un seul morceau formé d'acier plat et cela est livré dans une forme plate. L'utilisateur doit plier le support au bon angle convenant au contour de la pente du toit. Cet ancrage de toiture doit être installé selon ces instructions en utilisant les clous appropriés. Cet ancrage de toiture est conçu et construit pour satisfaire ou dépasser toutes les normes applicables et toutes les exigences du CSA, OSHA, ANSI et du Ministère du Travail.



WARNING

AVERTISSEMENT

Toutes personnes opérant cet équipement doivent lire et comprendre toutes les instructions. Une négligence de se faire peut entraîner des blessures graves et la mort. N'utilisez pas cet équipement si vous n'êtes pas suffisamment formé.

C'est la responsabilité du patron de fournir ceux et celles qui utilisent l'équipement de protection antichute avec l'équipement et la formation nécessaire pour compléter leur travail.

- Tous les usagers doivent lire et comprendre tous les avertissements et instructions préalable à l'utilisation.
- Seulement du personnel formé doit utiliser cet équipement.
- Assurez à ce que toutes les pièces de l'équipement sont compatibles; négligence d'adhérer aux exigences prescrites par la compatibilité du système peut entraîner un dégagement accidentel qui peut entraîner des blessures ou la mort.
- L'utilisateur doit inspecter tout équipement avant chaque usage.
- Dans le cas d'une chute, cet équipement et tout autre équipement antichute doit être enlevé de service.
- N'altérez pas cet équipement; toute réparation doit être faite par le fabricant ou par du personnel autorisé.

COMPATIBILITÉ DU SYSTÈME

Les ancrages de toiture de PeakWorks Inc. ont été conçus et approuvés pour être utilisés avec des connecteurs de PeakWorks Inc. seulement. Toutes substitutions peuvent avoir comme résultat un dégagement pendant une chute, qui peut entraîner des blessures ou la mort.

CAPACITÉ

Cet ancrage de toiture est conçu pour l'utilisation d'une seule personne avec un poids total (vêtements, outils, etc.) de moins de 310 livres. Assurez-vous à ce que tous les composants de votre système sont évalués pour une capacité appropriée pour votre application.

CORROSION

Si l'ancrage de toiture est en usage près d'un environnement corrosif (par exemple, près de l'eau salée), l'ancrage de toiture doit être inspecté plus fréquemment.

STRUCTURE DU TOIT

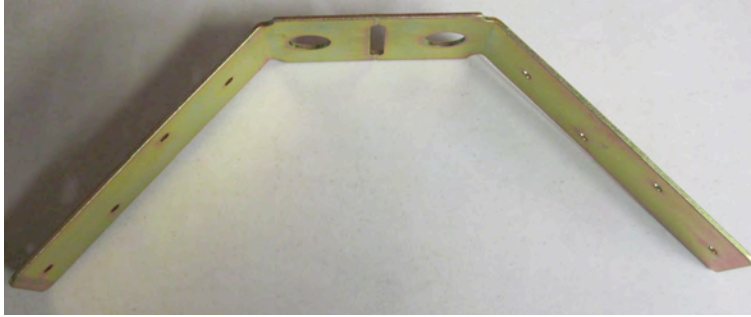
Ce connecteur d'ancrage est conçu pour être installé sur les structures encadrées en bois, capable de résister à une charge d'un minimum de 5000 livres (16 kN).

GARANTIE

L'équipement offert par PeakWorks Inc. est garanti contre les défauts de fabrication et de matériaux pendant une période de deux ans à partir de la date d'installation ou d'utilisation par le propriétaire, à condition que cette période n'excède pas deux ans à compter de la date d'expédition. Sur avis écrit, Peakworks Inc. va promptement réparer ou remplacer tous les articles défectueux. Peakworks Inc. se réserve le droit de choisir de faire retourner un article défectueux à son usine pour inspection avant de procéder à une réparation ou un remplacement. Cette garantie ne couvre pas les dommages résultant d'un abus d'équipement, les dommages en transit, ou d'autres dommages hors du contrôle de PeakWorks Inc. Cette garantie s'applique uniquement à l'acheteur original et est la seule garantie applicable à nos produits, et se substitue à toute autre garantie, expresse ou implicite.

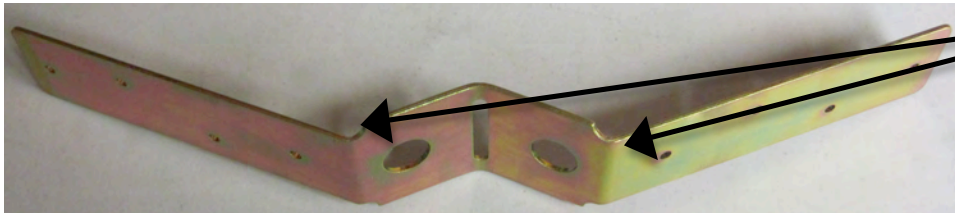
INSTALLATION

Cet ancrage est livré dans un format plat. L'utilisateur doit plier l'ancrage à l'angle qui convient au contour de la pente du toit. **L'utilisateur doit faire attention de ne pas trop plier l'ancrage parce que cela peut entraîner des fissures ou de la séparation au point médian de l'ancrage.**



RB-9701 comme livré

Étape 1: En tenant l'ancrage près des deux angles, éloignez le point médian pour créer la forme en bas.



Tenez l'ancrage par ces points.

Étape 2: En saisissant les bouts de l'ancrage, éloignez l'ancrage du milieu à l'angle qui convient au contour de la pente du toit. **AVERTISSEMENT: L'utilisateur doit faire attention à ne pas trop plier l'ancrage car cela peut entraîner des fissures d'usage ou de la séparation au milieu de l'ancrage.**



Tenez l'ancrage au bout.

Cet ancrage de toiture est conçu d'être installé au sommet du toit. Le placement de l'ancrage de toiture doit être aussi loin que possible des risques de chute exposés (e.g. bords de toit exposés). Assurez toujours à ce que l'ancrage de toiture est installé à travers du revêtement qui est installé directement dans une ferme. Il ne faut jamais installer l'ancrage de toiture au revêtement exclusivement. Assurez à ce que les ancrages de toiture sont bien espacés pour que l'ancrage de toiture minimise des chutes de pendule. Pour installer l'ancrage de toiture, séparez les tôles d'acier et le mettre sur la pente du toit. Utilisez les clous d'un diamètre de 16 mm pour installer l'ancrage à la structure. Assurez à ce que les 8 clous (4 par côté) sont tous installés.

INSPECTION DE L'ANCRAGE DE TOITURE

L'inspection de l'ancrage de toiture doit être faite à chaque usage. Inspectez pour tous signes de fissures, bosses, corrosion (rouille rouge), ou déformation dans l'ancrage de toiture. Si l'inspection découvre une condition défectueuse, enlevez l'unité de service immédiatement et la détruire.

INSPECTION DE L'INSTALLATION

Assurez à ce que l'ancrage de toiture est fermement attaché à la structure du toit. Tirez l'ancrage de toiture fermement pour assurer à ce que le toit ne bouge pas. Inspectez la structure du toit pour assurer à ce qu'elle possède assez de force pour supporter 5000 livres (22 kN). S'il y a de doute par rapport à l'intégrité de la structure du toit, enlevez l'ancrage de toit et relocalisez à un autre emplacement adéquat.

ENTRETIEN, SERVICE, ENTREPOSAGE

Cet ancrage de toiture n'exige pas d'entretien planifié. Si vous avez des questions concernant la condition de ton ancrage de toiture, ou si vous avez des doutes par rapport à son usage, veuillez contactez PeakWorks Inc. immédiatement.