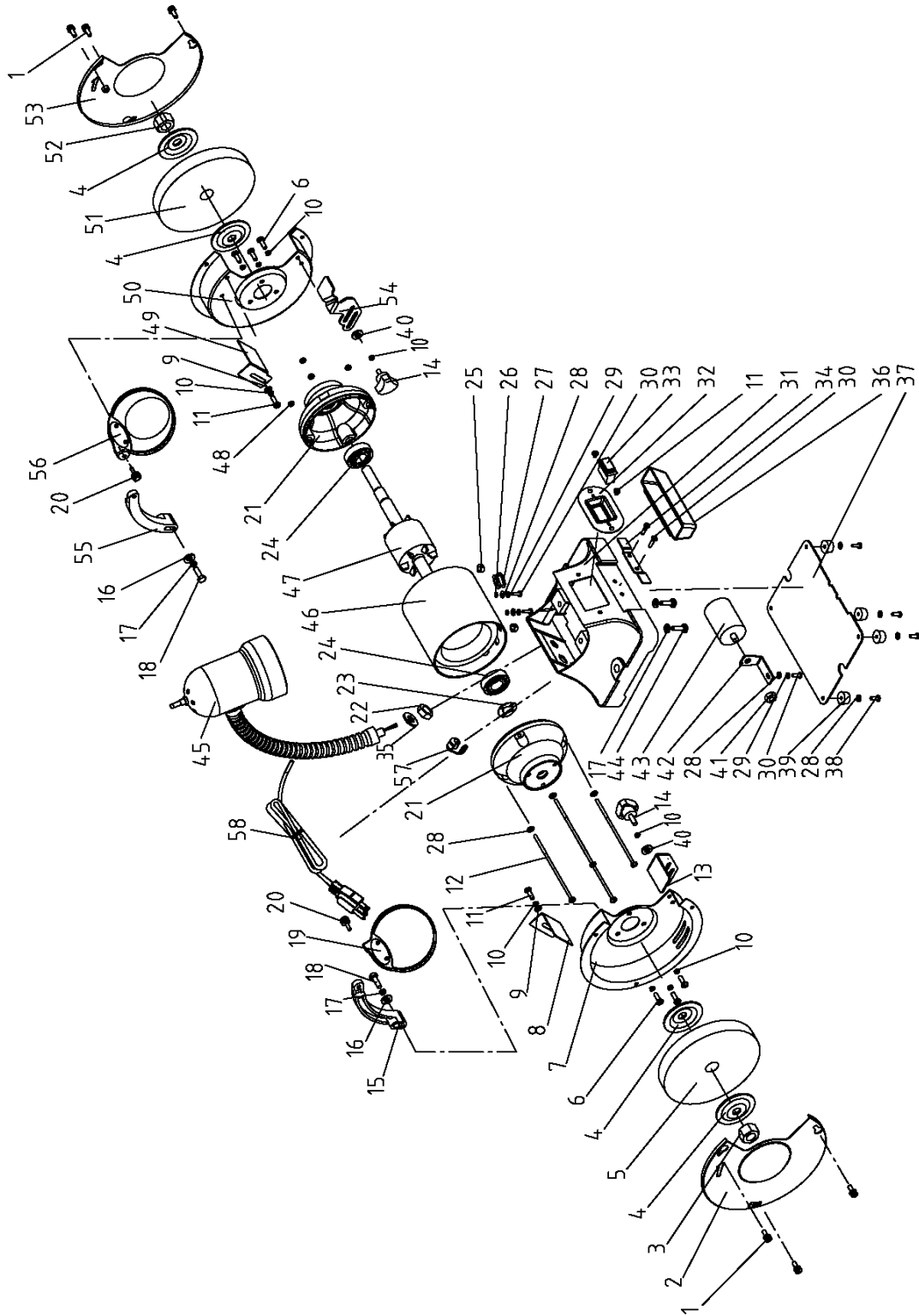


SCHEMA DES PIÈCES



LISTE DES PIÈCES

| Numéro clé | Description | Qté |
|------------|---|-----|
| 1 | Assemblage de la vis à tête cruciforme | 6 |
| 2 | Couvercle du capot de sécurité gauche | 1 |
| 3 | Écrou hexagonal | 1 |
| 4 | Flasque | 4 |
| 5 | Meule (6 x 3/4 x 1/2 po) | 1 |
| 6 | Vis à tête cruciforme | 6 |
| 7 | Assemblage de la plaque du capot de sécurité gauche | 1 |
| 8 | Déflexeur d'étincelles gauche | 1 |
| 9 | Rondelle plate | 2 |
| 10 | Rondelle de blocage | 8 |
| 11 | Vis à tête cruciforme | 4 |
| 12 | Vis à tête cruciforme | 4 |
| 13 | Porte-outil gauche | 1 |
| 14 | Bouton de verrouillage | 2 |
| 15 | Tige de montage de l'écran oculaire gauche | 1 |
| 16 | Rondelle plate | 2 |
| 17 | Rondelle de blocage | 4 |
| 18 | Vis à tête cruciforme | 2 |
| 19 | Assemblage de l'écran oculaire gauche | 1 |
| 20 | Bouton de verrouillage de l'écran oculaire | 2 |
| 21 | Capuchon d'extrémité | 2 |
| 22 | Écrou de verrouillage de la lampe | 1 |
| 23 | Rondelle à ressort ondulée | 1 |
| 24 | Palier | 2 |
| 25 | Écrou spécial | 2 |
| 26 | Rondelle de verrouillage dentée | 3 |
| 27 | Bague de guidage du cordon | 1 |
| 28 | Rondelle plate | 6 |
| 29 | Rondelle de blocage | 6 |

| Numéro clé | Description | Qté |
|------------|--|-----|
| 30 | Vis à tête cruciforme | 1 |
| 31 | Base | 1 |
| 32 | Plaque de l'interrupteur | 1 |
| 33 | Interrupteur simple | 1 |
| 34 | Clip du bac de refroidissement | 1 |
| 35 | Vis à tête cruciforme | 2 |
| 36 | Bac de refroidissement | 1 |
| 37 | Plaque | 1 |
| 38 | Vis à tête cruciforme | 4 |
| 39 | Pied en caoutchouc | 4 |
| 40 | Vis à tête cruciforme | 2 |
| 41 | Écrou hexagonal | 1 |
| 42 | Support du condensateur | 1 |
| 43 | Condensateur 8 μ F300 V | 1 |
| 44 | Vis à tête cruciforme | 2 |
| 45 | Assemblage de la lampe | 1 |
| 46 | Stator | 1 |
| 47 | Rotor | 1 |
| 48 | Écrou hexagonal | 4 |
| 49 | Déflexeur d'étincelles droit | 1 |
| 50 | Assemblage de la plaque du capot de sécurité droit | 1 |
| 51 | Meule (6 x 3/4 x 1/2 po) | 1 |
| 52 | Écrou hexagonal (Blanc) | 1 |
| 53 | Couvercle du capot de sécurité droit | 1 |
| 54 | Porte-outil droit | 1 |
| 55 | Tige de montage de l'écran oculaire droit | 1 |
| 56 | Écran oculaire grossissant | 1 |
| 57 | Clip du cordon | 4 |
| 58 | Cordon et prise | 1 |